

CAMPAMENTO SOLIDARIO 2025 CHILE

información

El Campamento Mundial es un encuentro de jóvenes de todo el mundo. Los **participantes** son monitores y animadores de **entre 20 y 30 años** activos en alguna de las organizaciones de FIMCAP.

Al trabajar en **proyectos** en **comunidades locales** y vivir en **familias de acogida**, los participantes experimentarán la realidad de la vida en Chile, conectando con gente local de una manera única.

Los participantes también mostrarán sus culturas a los demás y conocerán los **enfoques culturales** de todos los participantes, centrándose en el **concepto intercultural**.

Con los proyectos locales tendremos la oportunidad de implementar el tema actual de FIMCAP: **Solidaridad**.

Cada 3 años FIMCAP organiza un **Campamento Mundial** con participantes de 4 continentes.

Tras 9 ediciones de este proyecto celebramos el **10° aniversario** en **Chile**, donde tuvo lugar el primer Campamento Mundial en 1992.*

Jupach Chile acogerá este evento en **enero del 2025**.

*junto a Ghana



Únete y descubre la
belleza de
CHILE



#WOCA25





Información sobre el país

Chile es una república democrática ubicada en América del Sur. Limita con Perú al norte, Bolivia al noreste y Argentina al este. Con más de 4.300 km, Chile es el país más largo del mundo. Su capital, Santiago, tiene más de 5,6 millones de habitantes.

¿Cuándo?

Días de viaje (llegada): 6-7 Enero 2025

Días de viaje (salida): 29-30 Enero 2025

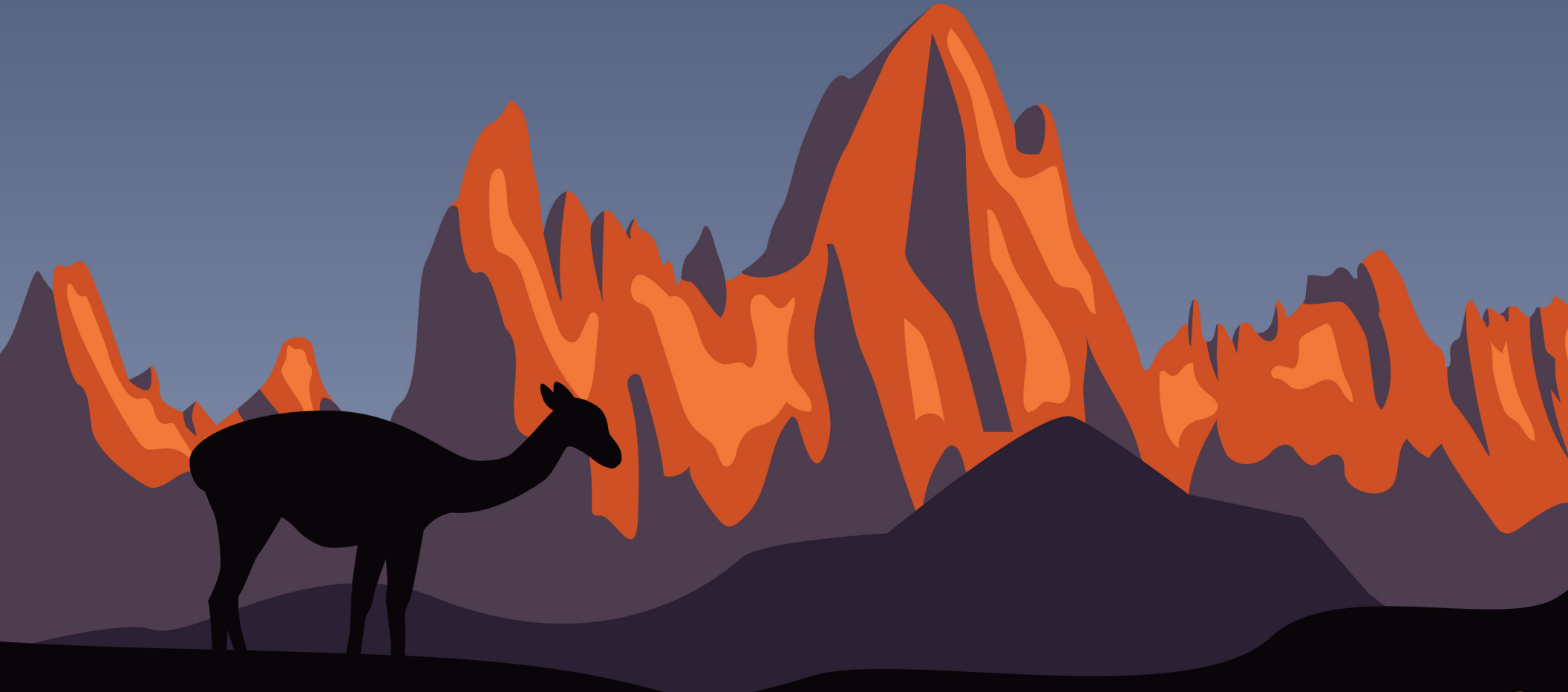
La historia de Chile es rica y diversa, remontándose a culturas indígenas como los Mapuche. La colonización española comenzó en el siglo XVI, lo que llevó a conflictos y al establecimiento de una colonia española. Chile obtuvo su independencia a principios del siglo XIX después de una serie de batallas, notablemente lideradas por Bernardo O'Higgins y José de San Martín. Desde entonces, ha experimentado períodos de agitación política, crecimiento económico y cambio social.

Chile



ANDES

LA CORDILLERA DE LOS ANDES, QUE SE EXTIENDE A LO LARGO DE LA FRONTERA ORIENTAL DE CHILE, TIENE UNA PROFUNDA IMPORTANCIA EN LA HISTORIA Y GEOGRAFÍA DE LA NACIÓN. HAN MOLDEADO LA IDENTIDAD DE CHILE, PROPORCIONANDO BARRERAS NATURALES Y RECURSOS. LAS CULTURAS INDÍGENAS PROSPERARON EN SUS ESTRIBACIONES, MIENTRAS QUE LOS CONQUISTADORES ESPAÑOLES BUSCARON ORO Y PLATA EN SUS PICOS. HOY EN DÍA, LOS ANDES SIGUEN SIENDO UNA PARTE VITAL DE LA VIDA CHILENA, OFRECIENDO PAISAJES IMPRESIONANTES Y OPORTUNIDADES PARA LA AVENTURA Y LA EXPLORACIÓN.



JUPACH

JUPACH es una organización juvenil católica originaria de Chile, dedicada a empoderar a los jóvenes en su camino de fe.

Fundada en principios de comunidad, servicio y crecimiento espiritual, JUPACH fomenta un sentido de pertenencia y solidaridad entre sus miembros. A través de diversas actividades, retiros y programas de alcance comunitario, JUPACH tiene como objetivo inculcar valores de compasión, integridad y responsabilidad social en los corazones de los jóvenes en todo Chile.



En 1965, el Padre Andrés Materne y Marleen Buekens llegaron desde Bélgica a Chile, para ayudar a construir estructuras para el trabajo juvenil católico.

En 1966, iniciaron un movimiento juvenil que fue nombrado JUPACH (una abreviatura de Juventud Parroquial Chilena). Este movimiento se ha convertido en una fuerza vital para promover la fe y la participación comunitaria entre los jóvenes chilenos. En 1974, JUPACH fue adoptado como miembro de pleno derecho de FIMCAP.

SOLIDARIDAD

Desde sus inicios el Campamento Mundial de FIMCAP ha estado relacionado con uno de los valores que todas sus organizaciones comparten: la solidaridad.

Se han desarrollado muchos proyectos locales en África, Asia y Latinoamérica desde 1992 y todos ellos con la solidaridad como uno de los objetivos principales.

Delegados de todo el mundo se juntaron en Gernsheim (Alemania) en representación de sus organizaciones en Agosto del 2023, y optaron por tener la Solidaridad como el tema principal de trabajo de FIMCAP para los siguientes 3 años, incluyendo este Campamento Mundial.



AGENTES DE CAMBIO

En relación con el tema de la Solidaridad, este Campamento Mundial tiene como objetivo convertir a los participantes en "Agentes de cambio", tomando participación activa en hacer cambios para mejorar la calidad de nuestra sociedad.

Estos cambios empiezan en las comunidades locales, en los proyectos que los participantes desarrollarán o en el nivel local de nuestro movimientos, y alcanzan los niveles más altos: organizaciones e instituciones públicas internacionales.

Incluso los actos más pequeños pueden ser relevantes para cambiar el mundo si se hacen con determinación.



PROYECTOS LOCALES

Los proyectos locales son el resultado tangible del Campamento Mundial. Estos son el trabajo de campo de esta actividad y el principal propósito de los participantes.

Los participantes se dividirán en diferentes proyectos repartidos por Chile en los que trabajarán en grupos más pequeños en un proyecto concreto ayudando a la comunidad local.



CAMP



Tendrás la oportunidad de unirte a campamentos locales de grupos locales de JUPACH durante el campamento Mundial.

Esta experiencia te enriquecerá con una auténtica visión de cómo se trabaja con los jóvenes y niños en Chile

Conectarás con los niños y jóvenes mediante juegos y actividades.



¿QUIÉN?

Buscamos líderes experimentados de entre 20 y 30 años. Los participantes deberían tener una gran pasión por el impacto social y que sean **activos** a nivel local, regional o nacional en su organización.

REQUISITOS

- El conocimiento de inglés es necesario para la participación activa en el programa.
- Cualquier experiencia internacional previas es un valor añadido.
- Mente abierta y ganas de trabajar como parte de un equipo.



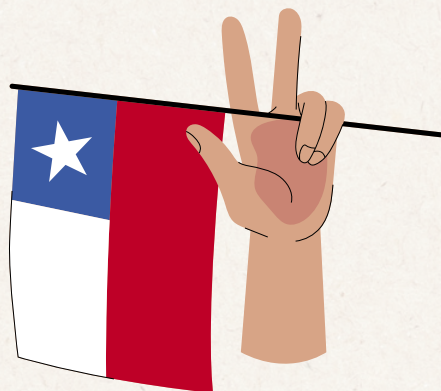
5

plazas por organización

PERFIL DE LOS PARTICIPANTES

HABILIDADES LINGÜÍSTICAS

FIMCAP tiene 3 lenguas oficiales: Inglés, español y francés. Cualquier conocimiento de ellas será un bonus en el proceso de selección, especialmente el español.



¿CUÁNTO CUESTA?

CUOTA DE PARTICIPACIÓN

Cuota standard **250€**

Cuota Solidaria I **300€**

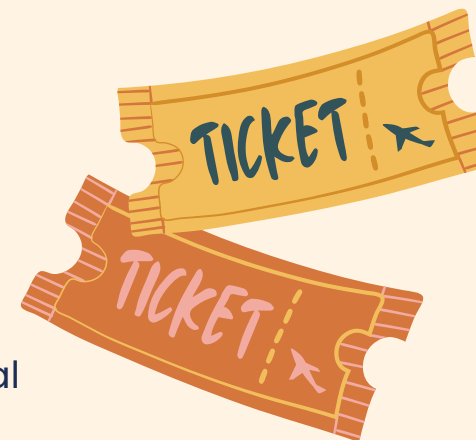
Cuota Solidaria II **350€**

En relación a la solidaridad, y teniendo en cuenta las distintas realidades en cada país, las organizaciones son libres de escoger qué cuota de participación es la más adecuada para participar en este proyecto.

Cualquier cantidad por encima de las sugerencias será bienvenida y entendida como una ayuda extra para reembolsar más participantes!

FIMCAP reembolsará los **gastos de viaje** de **dos participantes** por organización.

Habrà una cantidad máxima de dinero reembolsado por participante, basado en el actual precio de los billetes de avión a Santiago de Chile.



INSCRIPCIONES

Si quieres unirte al Campamento Mundial como participante inscríbete contactando con el **Comité Internacional** o el **Consejo Directivo** de tu organización.



Tienes



worldcamp@fimcap.org

Preguntas?



Fimcap

Contáctenos



@fimcap_

aquí:



@fimcap

